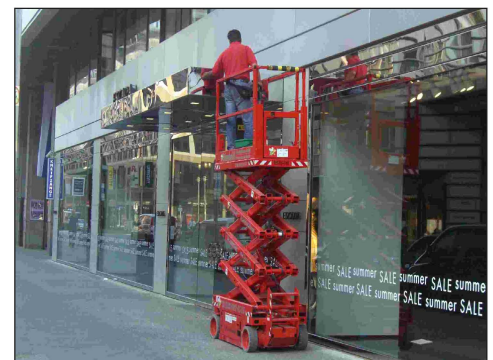




Scherenbühne ES 78

■ Diese selbstfahrende **Scheren-Arbeitsbühne** ist sehr einfach zu bedienen. Mit nur 1.345 kg Eigengewicht und der weißen, abriebfreien Bereifung ist sie für Einsätze in Innenräumen auf empfindlichen Böden konzipiert. Damit ist auch eine Fahrstuhlfahrt möglich. Mit der breiteren Ausführung sind Arbeiten im Freien mit 1 Person zulässig. Die Plattform kann in Längsrichtung verlängert werden. Zum Passieren niedriger Einfahrten wird das Geländer mit wenigen Handgriffen abgeklappt. Der Batterieantrieb ermöglicht zügiges Arbeiten und reicht bei normaler Nutzung für einen vollen Arbeitstag. Das integrierte Ladegerät arbeitet vollautomatisch.



Genie GS-1930 GS-1932	Geräteausführung	
	ES 78s	ES 78b
Maximale Arbeitshöhe	7,80 m	
Maximale Plattformhöhe	5,80 m	
Seitliche Reichweite (1)	0,91 m	
Maximale Tragfähigkeit (2)	227 kg	
Eigengewicht	1.345 kg	1.503 kg
Transportlänge	1,75 m	1,85 m
Transportbreite	0,78 m	0,82 m
Transporthöhe (3)	2,11 (1,75) m	
Plattformlänge (mit Verlängerung)	1,63 (2,54) m	
Plattformbreite (außen)	0,74 m	
Antriebsart	Batterie	
Personenzahl innen/außen	2/0	2/1

(1) In Längsrichtung ausschiebbare Plattformerweiterung

(2) Davon 110 kg (1 Person) auf der Plattformverlängerung zugelassen

(3) Mit abklappbarem Geländer

