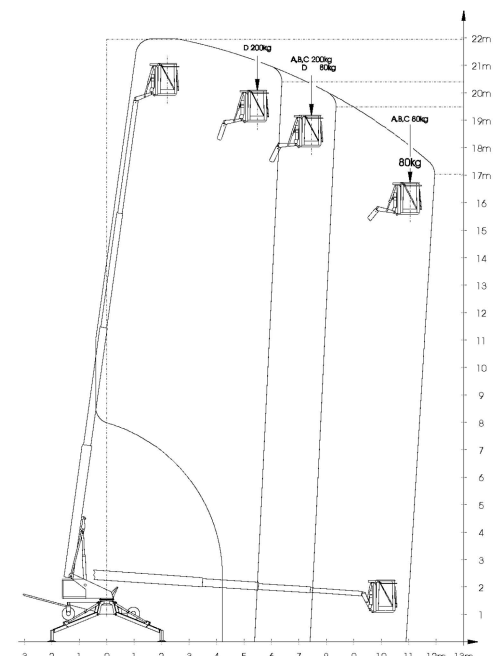
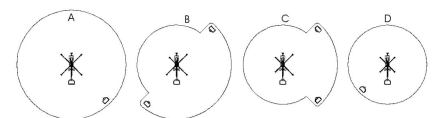




Spezial-Lift SL 22

■ Diese moderne **Teleskop-Arbeitsbühne** ist vor allem für Innenräume konzipiert, da sie 90 cm enge Durchfahrten passieren und mit nur 2.300 kg Gewicht auch empfindliche Böden problemlos befahren kann. Der um je 45 Grad drehbare Arbeitskorb kann bei Bedarf mit wenigen Handgriffen abgenommen werden. Die hydraulische Schnellabstützung ist so variabel, daß schon ab 3,50 m Abstützbreite gearbeitet werden kann. Der Betrieb erfolgt über einen 230 Volt/16 A-Anschluß, der über Steckdosen auch im Arbeitskorb zur Verfügung steht. Zum Rangieren ist der Batterieantrieb nutzbar. Das Ladegerät arbeitet vollautomatisch. Vier Unterlegplatten und ein Ladekabel werden mitgeliefert.



Denka-Lift DL 22N	
Maximale Arbeitshöhe	22,00 m
Maximale Plattformhöhe	20,00 m
Seitliche Reichweite 200 kg Korblast (D)	8,40 m
Seitliche Reichweite 80 kg Korblast	11,40 m
Maximale Tragfähigkeit (1)	200 kg
Eigengewicht	2.300 kg
Transportlänge mit Korb	7,90 m
Transportlänge ohne Korb (2)	7,20 m
Transportbreite (3)	0,90 m
Transporthöhe	1,99 m
Abstützbreite Stützen minimal ausgefahren	3,50 m
Abstützbreite Stützen maximal ausgefahren	4,65 m
Arbeitskorblänge	0,70 m
Arbeitskorbbreite	1,27 m
Antriebsart	Batterie · 230 V

(1) zugelassen für 2 Personen.

(2) Transportlänge ohne Deichsel und Korb = 6,53 m

(3) Standardbreite = 1,20 m

(D) Reichweite bei 200 kg Korblast = 5,80 m

