



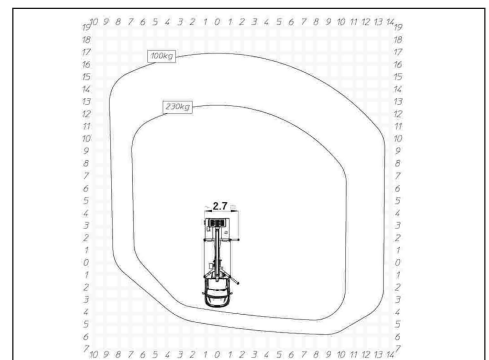
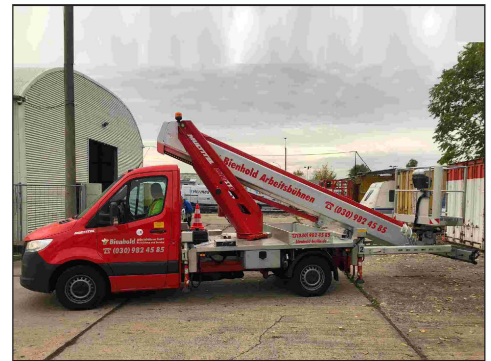
Lkw-Bühne TL 27

■ Diese Arbeitsbühne ist auf ein 3,5 t-Fahrgestell montiert und kann daher mit einem Pkw-Führerschein Klasse B (alte Klasse 3) gefahren werden.

Die Abstützungen sind mit der **Aufstellautomatik** einfach steuerbar. Der Arbeitskorb ist um 90 Grad drehbar.

Der Antrieb erfolgt über den Dieselmotor des Trägerfahrzeugs. Bei Bedarf kann das Gerät an das Stromnetz angeschlossen werden, damit dieser dann im Arbeitskorb zur Verfügung steht. Unterlegplatten zur Lastverteilung und Schonung des Bodens gehören zur Ausstattung.

Das Fahrzeug verfügt über eine **Klimaanlage**.



Multitel MT 270 ex	
maximale Arbeitshöhe	27,00 m
maximale Plattformhöhe	25,00 m
seitliche Reichweite 230 kg Korblast	9,50 m
seitliche Reichweite 100 kg Korblast	13,50 m
maximale Tragfähigkeit ⁽¹⁾	230 kg
Schwenkbereich	400°
Transportlänge	7,85 m
Transportbreite	2,30 m
Transporthöhe	3,20 m
Eigengewicht	3.500 kg
Abstützbreite ⁽²⁾	2,70 · 3,60 m
Arbeitskorblänge x -breite	1,40 x 0,70 m
Drehbereich Arbeitskorb	2 x 90°
Antriebsart	Diesel
Aufstellautomatik · Homefunktion · Klimaanlage	

(1) zugelassen für 2 Personen

(2) Die Abstützung ist 3-stufig (schmal · einseitig · beidseitig) ausfahrbar.

