

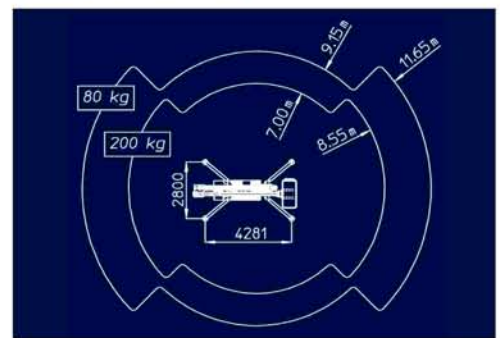


Raupenbühne SL 25

■ Diese moderne **Gelenk-Teleskop-Arbeitsbühne** ist auf ein Raupen-fahrgestell montiert. Damit können unebene Außenflächen mit engen Durchfahrten und auch empfindliche Böden in Innenräumen problemlos befahren werden. Der um je 90 Grad drehbare Arbeitskorb kann bei Bedarf mit wenigen Handgriffen abgenommen werden.

Die hydraulische Abstützung ist so variabel, daß schon ab 3,10 m Abstützbreite gearbeitet werden kann. Die Abstützung erfolgt automatisch per Knopfdruck.

Der Antrieb ist entweder über einen 230 Volt/16 A-Anschluß oder dem montierten Dieselmotor möglich. Unterlegplatten werden mitgeliefert.



Multitel SMX 250	
Maximale Arbeitshöhe	25,00 m
Maximale Plattformhöhe	23,00 m
Reichweite <small>breite Abstützung mit 200/80 kg</small>	8,55 / 11,65 m
Reichweite <small>schmale Abstützung mit 200/80 kg</small>	7,00 / 9,15 m
Maximale Tragfähigkeit ⁽¹⁾	200 kg
Eigengewicht	2.660 kg
Transportlänge ⁽²⁾	5,12 (4,88) m
Transportbreite ⁽³⁾	1,10 m
Transporthöhe ⁽²⁾	2,12 (1,93) m
Abstützbreite <small>zweistufig einzeln ausfahrbar</small>	3,60 (3,10) m
Arbeitskorblänge x -breite	1,45 x 0,70 m
Drehung der Arbeitsbühne	360°
Steigfähigkeit	14° / 25%
Antriebsart	Diesellaggregat · 230 V
Aufstellautomatik · Homefunktion	

(1) Zulassen für 2 Personen.

(2) ohne bzw. mit einem abnehmbaren Korb

