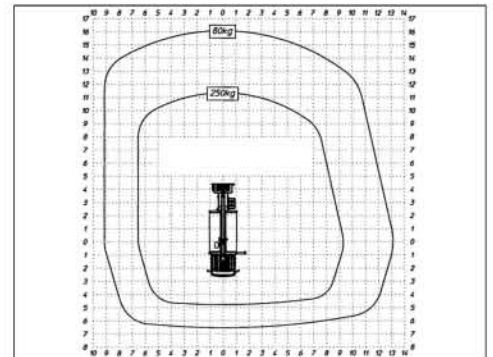




## Lkw-Bühne TL 24

■ Diese Lkw-Arbeitsbühne ist auf ein 3,5 t-Fahrgestell montiert und kann daher mit einem Führerschein Klasse B (alte Klasse 3) gefahren werden. Die kompakte Bauweise ermöglicht eine hohe Wendigkeit im Straßenverkehr. Die Abstützungen sind mit der **Aufstellautomatik** einfach steuerbar. Der Arbeitskorb ist um je 90 Grad drehbar.

Der Antrieb erfolgt über den Dieselmotor des Trägerfahrzeugs. Bei Bedarf kann das Gerät an das Stromnetz angeschlossen werden und dieser steht dann im Arbeitskorb zur Verfügung. Unterlegplatten zur Lastverteilung und Schonung des Bodens gehören zur Ausstattung.



<b>Multitel MT 240 EX</b>	
maximale Arbeitshöhe	24,00 m
maximale Plattformhöhe	22,00 m
seitliche Reichweite bei 300 kg Korblast	9,10 m
seitliche Reichweite bei 80 kg Korblast	12,70 m
maximale Tragfähigkeit <sup>(1)</sup>	250 kg
Schwenkbereich	400°
Transportlänge	7,10 m
Transportbreite	2,20 m
Transporthöhe	3,00 m
Eigengewicht	3.500 kg
Abstützbreite <sup>(1)</sup>	2,20 · 2,90 · 3,60 m
Arbeitskorblänge x -breite	1,40 x 0,70 m
Drehbereich Arbeitskorb	2 x 90°
Antriebsart	Diesel
<b>Aufstellautomatik · Homefunktion</b>	

(1) Die Abstützung ist 3-stufig (schmal · einseitig · komplett) ausfahrbar.  
(2) Zugelassen für 2 Personen.

