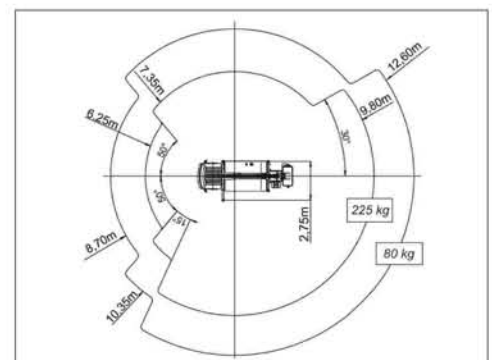




Lkw-Bühne TL 20

■ Diese Lkw-Arbeitsbühne ist auf ein 3,5 t-Fahrgestell montiert und kann daher mit einem Führerschein Klasse B (alt: 3) gefahren werden. Die kompakte und leichte Bauweise ermöglicht eine hohe Wendigkeit im Straßenverkehr. Die vorderen Senkrechtstützen sind mit der **Aufstellautomatik** steuerbar. Der Arbeitskorb ist um jeweils 90 Grad drehbar. Der Antrieb erfolgt über den Dieselmotor des Trägerfahrzeugs. Bei Bedarf kann das Gerät an das Stromnetz angeschlossen werden und dieser steht dann im Arbeitskorb zur Verfügung. Unterlegplatten zur Lastverteilung und Schonung des Bodens gehören zur Ausstattung.



Multitel MJ 201	
maximale Arbeitshöhe	20,00 m
maximale Plattformhöhe	18,00 m
seitliche Reichweite bei 225 kg Korblast	9,80 m
seitliche Reichweite bei 80 kg Korblast	12,60 m
maximale Tragfähigkeit ⁽¹⁾	225 kg
Schwenkbereich	400°
Transportlänge	6,65 m
Transportbreite	2,10 m
Transporthöhe	3,00 m
Eigengewicht	3.500 kg
Abstützbreite ⁽¹⁾	2,20 · 2,80 · 3,40 m
Arbeitskorblänge x -breite	1,40 x 0,70 m
Drehbereich Arbeitskorb	2 x 90°
Antriebsart	Diesel
Aufstellautomatik · Homefunktion	

(1) Die Abstützung ist 3-stufig (schmal · einseitig · komplett) ausfahrbar.
(2) Zugelassen für 2 Personen.

